

Terrain cadastré : lieu-dit "le Bois du Moulin ", section BK



## Lotissement " Le Bois du Moulin" (tranche 2)

Permis d'aménager n° PA 086.226.08.C0001 du 20 août 2008 modifié le 3 octobre 2011

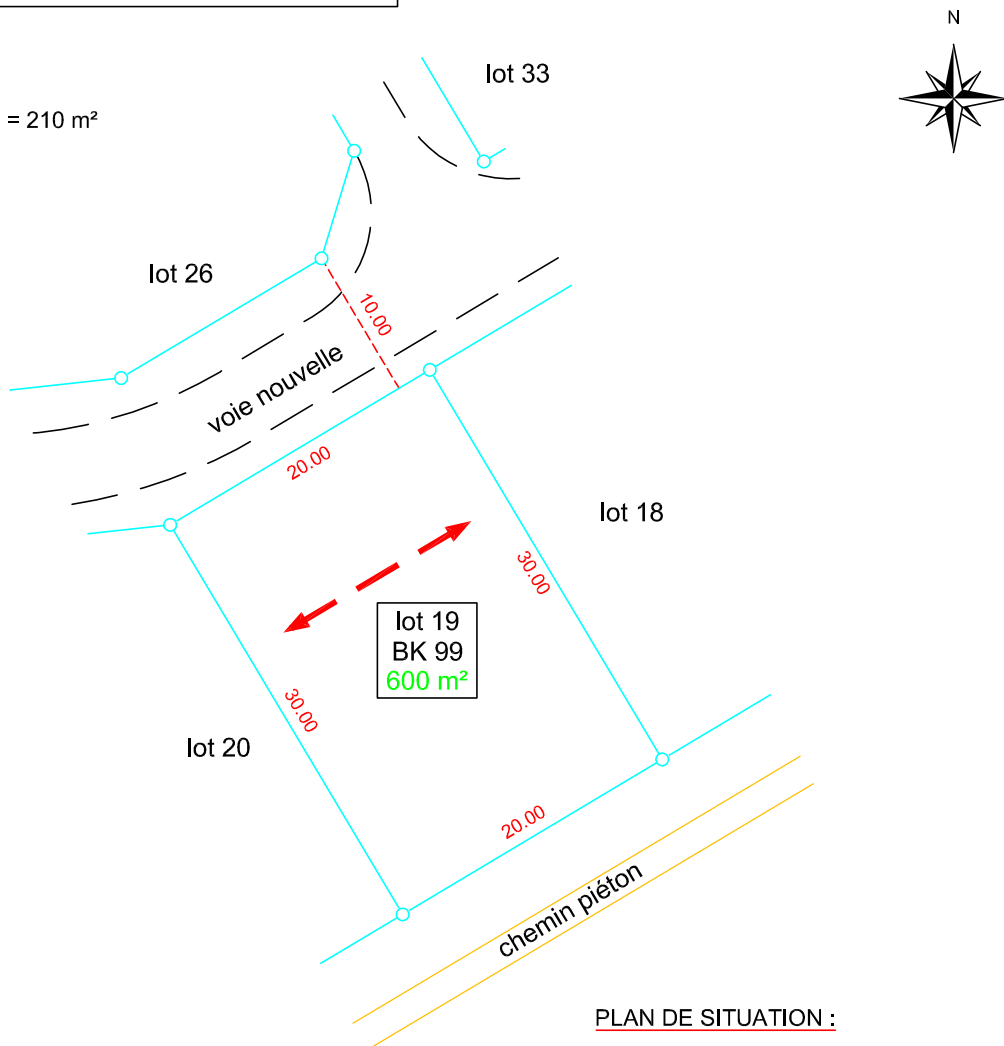


### PLAN DE VENTE DU LOT 19

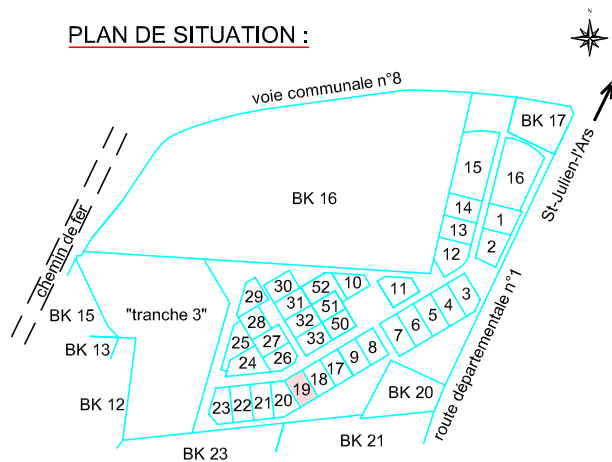
Echelle: 1/500





S.H.O.N. disponible = 210 m<sup>2</sup>



#### PLAN DE SITUATION :



#### Légende :

-  bornes nouvelles
-  sens de faitage obligatoire

Nota: Tracé des accès imposés et des zones non constructibles à partir du fichier informatique transmis par le B.E.T. TOUCHARD  
Les contraintes architecturales et les servitudes sont mentionnées dans le règlement du lotissement

Dossier: 10317	PLAN DRESSE PAR M. BONNEAU PHILIPPE - GEOMETRE-EXPERT DPLG 12 RUE RENE DESCARTES - BP 256 - 86006 POITIERS CEDEX TELEPHONE : 05-49-41-23-11 TELECOPIE : 05-49-88-96-89	<b>Philippe BONNEAU</b> GEOMETRE-EXPERT FONCIER 12, rue René Descartes - BP 256 86006 - POITIERS Cedex Tél.: 05 49 41 23 11 - Fax: 05 49 88 96 89 e.mail: <a href="mailto:bonneau.geometre@wanadoo.fr">bonneau.geometre@wanadoo.fr</a>
Date: 13 février 2012		